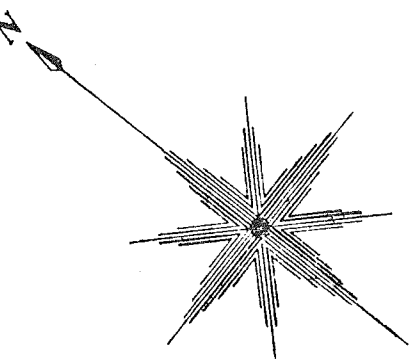
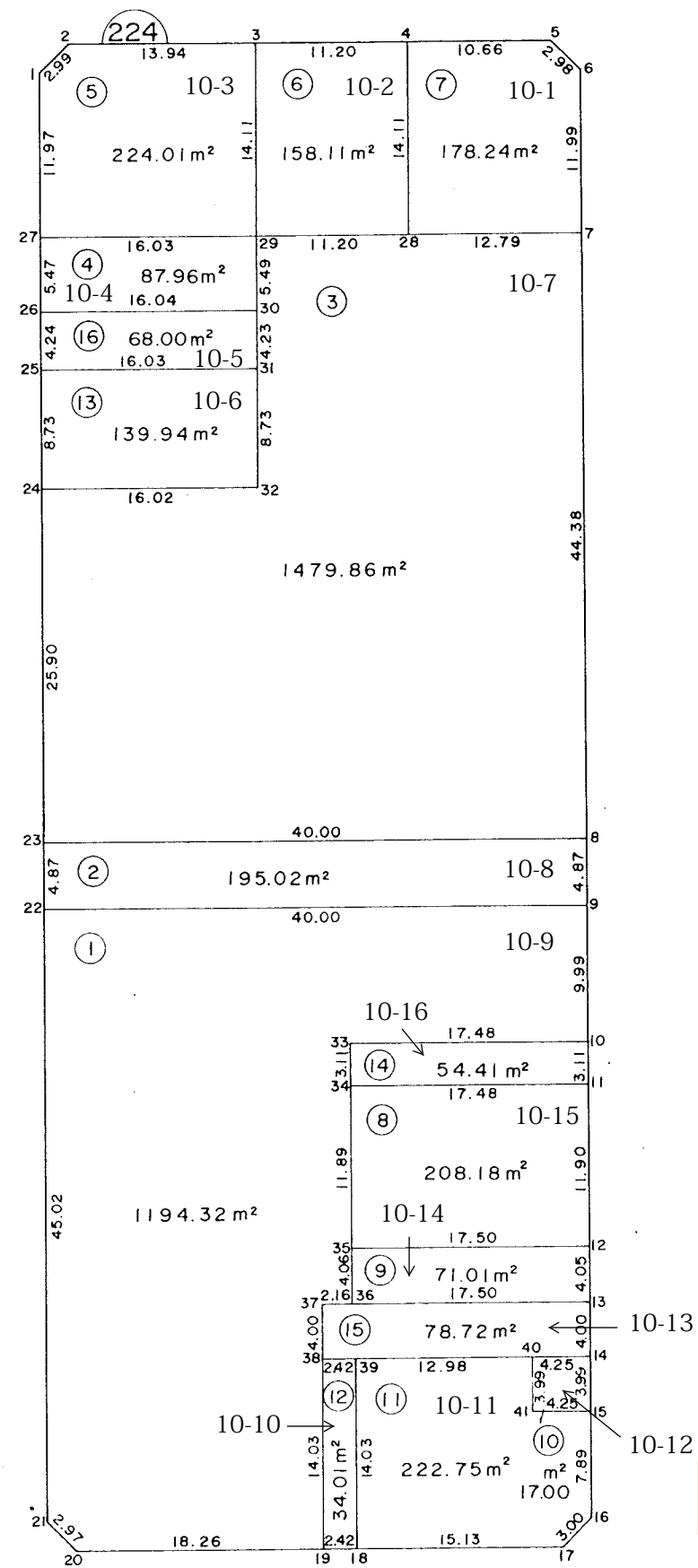


冊

中妻四丁目 10 番地 1 ~ 16



参考資料

※記載内容は換地処分当時のものです。 上尾市

面積（座標法）計算書

参考資料

※記載内容は換地処分当時のものです。 上尾市

地番	10-1	面積	178.2407190	街区・画地	224-7
測点名	X座標	Y座標	距離	方向角	夾角
4	-2069.161	-23795.731	10.661	140-43-57	90- 5-32
5	-2077.415	-23788.983	2.989	185-32-54	135-11- 3
6	-2080.390	-23789.272	11.997	230-45-38	134-47-16
7	-2087.979	-23798.564	12.799	320-40-44	90- 4-55
28	-2078.078	-23806.674	14.116	50-49-29	89-51-14

地番	10-2	面積	158.1147485	街区・画地	224-6
測点名	X座標	Y座標	距離	方向角	夾角
3	-2060.488	-23802.823	11.203	140-43-36	90- 5-27
4	-2069.161	-23795.731	14.116	230-49-29	89-54- 7
28	-2078.078	-23806.674	11.202	320-44-45	90- 4-44
29	-2069.404	-23813.762	14.112	50-49- 4	89-55-41

地番	10-3	面積	224.0133305	街区・画地	224-5
測点名	X座標	Y座標	距離	方向角	夾角
1	-2049.421	-23814.638	2.994	95-26-38	135-19-13
2	-2049.705	-23811.658	13.940	140-40-14	134-46-24
3	-2060.488	-23802.823	14.112	230-49- 4	89-51-11
29	-2069.404	-23813.762	16.032	320-42-38	90- 6-26
27	-2056.996	-23823.914	11.976	50-45-51	89-56-47

地番	10-4	面積	87.9620275	街区・画地	224-4
測点名	X座標	Y座標	距離	方向角	夾角
27	-2056.996	-23823.914	16.032	140-42-38	90- 1-50
29	-2069.404	-23813.762	5.492	230-39- 9	90- 3-29
30	-2072.886	-23818.009	16.040	320-45-26	89-53-43
26	-2060.463	-23828.156	5.479	50-44-29	90- 0-57

地番	10-5	面積	68.0074250	街区・画地	224-16
測点名	X座標	Y座標	距離	方向角	夾角
26	-2060.463	-23828.156	16.040	140-45-26	89-59- 3
30	-2072.886	-23818.009	4.234	230-52-31	89-52-55
31	-2075.558	-23821.294	16.030	320-42-40	90- 9-51
25	-2063.151	-23831.445	4.247	50-44-29	89-58-11

地番	10-6	面積	139.9434905	街区・画地	224-13
測点名	X座標	Y座標	距離	方向角	夾角
25	-2063.151	-23831.445	16.030	140-42-40	89-58-38
31	-2075.558	-23821.294	8.732	230-44-23	89-58-17
32	-2081.084	-23828.055	16.023	320-42-41	90- 1-42
24	-2068.683	-23838.201	8.732	50-41-18	90- 1-22

地番	10-7	面積	1479.8637560	街区・画地	224-3
測点名	X座標	Y座標	距離	方向角	夾角
24	-2068.683	-23838.201	16.023	140-42-41	90- 0- 5
32	-2081.084	-23828.055	8.732	50-44-23	269-58-18
31	-2075.558	-23821.294	4.234	50-52-31	179-51-52
30	-2072.886	-23818.009	5.492	50-39- 9	180-13-22
29	-2069.404	-23813.762	11.202	140-44-45	89-54-24
28	-2078.078	-23806.674	12.799	140-40-44	180- 4- 1
7	-2087.979	-23798.564	44.386	230-45- 7	89-55-37
8	-2116.061	-23832.937	40.003	320-44-20	90- 0-47
23	-2085.088	-23858.253	25.908	50-42-45	90- 1-35

地番	10-8	面積	195.0294240	街区・画地	224-2
測点名	X座標	Y座標	距離	方向角	夾角
23	-2085.088	-23858.253	40.003	140-44-20	89-58-57
8	-2116.061	-23832.937	4.878	230-43-26	90- 0-54
9	-2119.149	-23836.713	40.003	320-44-46	89-58-40
22	-2088.173	-23862.025	4.873	50-43-17	90- 1-29

地番	10-9	面積	1194.3251180	街区・画地	224-1
測点名	X座標	Y座標	距離	方向角	夾角
22	-2088.173	-23862.025	40.003	140-44-46	89-59-53
9	-2119.149	-23836.713	9.997	230-42-27	90- 2-19
10	-2125.480	-23844.450	17.487	320-47- 8	89-55-19
33	-2111.931	-23855.506	3.113	230-44-53	270- 2-15
34	-2113.901	-23857.917	11.897	230-48- 9	179-56-45
35	-2121.420	-23867.137	4.062	230-44- 4	180- 4- 5
36	-2123.991	-23870.282	2.161	320-34-41	90- 9-23
37	-2122.322	-23871.654	4.001	230-46-52	269-47-49
38	-2124.852	-23874.754	14.036	230-37-34	180- 9-18
19	-2133.756	-23885.604	18.260	320-41-22	89-56-12
20	-2119.628	-23897.172	2.977	5-27-14	135-14- 7
21	-2116.664	-23896.889	45.025	50-44-39	134-42-35

地番	10-10	面積	34.0171590	街区・画地	224-12
測点名	X座標	Y座標	距離	方向角	夾角
19	-2133.756	-23885.604	14.036	50-37-34	90- 9-42
38	-2124.852	-23874.754	2.424	140-44-14	89-53-20
39	-2126.729	-23873.220	14.038	230-37-53	90- 6-22
18	-2135.633	-23884.072	2.423	320-47-16	89-50-37

面積（座標法）計算書

参考資料

※記載内容は換地処分当時のものです。 上尾市

地番 10-11		面積 222.7578560		街区・画地 224-11	
測点名	X座標	Y座標	距離	方向角	夾角
18	-2135.633	-23884.072	14.038	50-37-53	90- 9-23
39	-2126.729	-23873.220	12.984	140-44-14	89-53-38
40	-2136.782	-23865.002	3.999	230-41-26	90- 2-48
41	-2139.315	-23868.096	4.253	140-41-26	270- 0- 0
15	-2142.606	-23865.402	7.892	230-40-17	90- 1-10
16	-2147.608	-23871.507	3.007	274-43-49	135-56-27
17	-2147.360	-23874.504	15.135	320-47-16	133-56-34

地番 10-12		面積 17.0041440		街区・画地 224-10	
測点名	X座標	Y座標	距離	方向角	夾角
41	-2139.315	-23868.096	3.999	50-41-26	90- 0- 0
40	-2136.782	-23865.002	4.256	140-44-14	89-57-12
14	-2140.077	-23862.309	3.995	230-43-44	90- 0-31
15	-2142.606	-23865.402	4.253	320-41-26	90- 2-17

地番 10-13		面積 78.7214720		街区・画地 224-15	
測点名	X座標	Y座標	距離	方向角	夾角
38	-2124.852	-23874.754	4.001	50-46-52	89-57-22
37	-2122.322	-23871.654	2.161	140-34-41	90-12-11
36	-2123.991	-23870.282	17.501	140-45-45	179-48-56
13	-2137.546	-23859.212	4.000	230-44-34	90- 1-10
14	-2140.077	-23862.309	4.256	320-44-14	90- 0-20
40	-2136.782	-23865.002	12.984	320-44-14	180- 0- 0
39	-2126.729	-23873.220	2.424	320-44-14	180- 0- 0

地番 10-14		面積 71.0112290		街区・画地 224-9	
測点名	X座標	Y座標	距離	方向角	夾角
36	-2123.991	-23870.282	4.062	50-44- 4	90- 1-41
35	-2121.420	-23867.137	17.501	140-47-41	89-56-23
12	-2134.981	-23856.074	4.052	230-44-19	90- 3-22
13	-2137.546	-23859.212	17.501	320-45-45	89-58-34

地番 10-15		面積 208.1858580		街区・画地 224-8	
測点名	X座標	Y座標	距離	方向角	夾角
35	-2121.420	-23867.137	11.897	50-48- 9	89-59-32
34	-2113.901	-23857.917	17.488	140-46-30	90- 1-38
11	-2127.448	-23846.858	11.903	230-44-19	90- 2-12
12	-2134.981	-23856.074	17.501	320-47-41	89-56-38

地番 10-16		面積 54.4161235		街区・画地 224-14	
測点名	X座標	Y座標	距離	方向角	夾角
34	-2113.901	-23857.917	3.113	50-44-53	90- 1-37
33	-2111.931	-23855.506	17.487	140-47- 8	89-57-45
10	-2125.480	-23844.450	3.110	230-44-19	90- 2-49
11	-2127.448	-23846.858	17.488	320-46-30	89-57-48